

Pomo Piero di Pomo Roberto

Prima & Dopo

Questo progetto è differente dagli altri nostri progetti, c'è un prima ma c'è anche un progetto con tanto di videorender, c'è un durante e uno stupendo dopo!

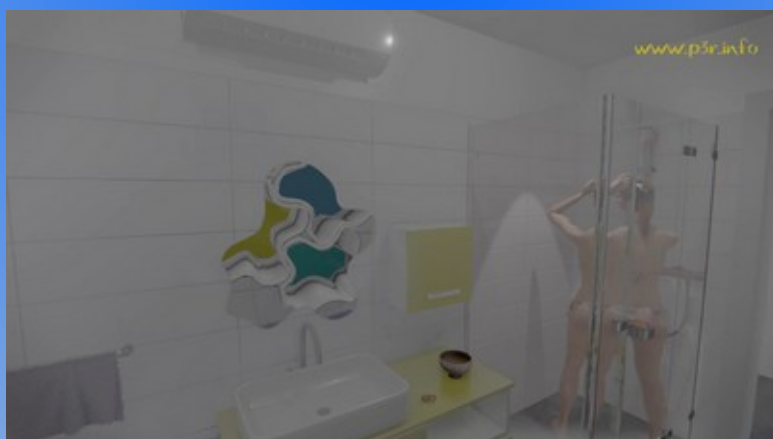


Particolare dello specchio di design in una immagine del dopo.

Ma vi chiederete come era prima...



Ecco come si presentava, stile primi anni settanta, già costruito nei primi anni sessanta, la forma allungata che lo fa sembrare un brutto corridoio era consueta in quel periodo come l'inutile vasca e la disposizione di WC e bidet uno fronte all'altro molto poco pratica, il bagno 170 cm per 410 cm non era in grado di ospitare quasi nulla piccolo? No, nemmeno grandissimo ma sicuramente mal disposto!



Un fermo immagine del render di progetto, potete vedere l'intero filmato fullHD cliccando sull'immagine. [Oppure clicca qui per una versione ridotta.](#)

Questo è un progetto importante, seppur vede la riqualificazione di una sola stanza è decisamente sostanziale.



Sembra solo più grande!
Il soffitto ribassato con 4 faretti LED e isolamento delle dispersioni ha effetto di ampliare la stanza, la pompa di calore permette ora un risparmio di energia. La pompa permette di avere una temperatura a vostra scelta, alta per spogliarvi!

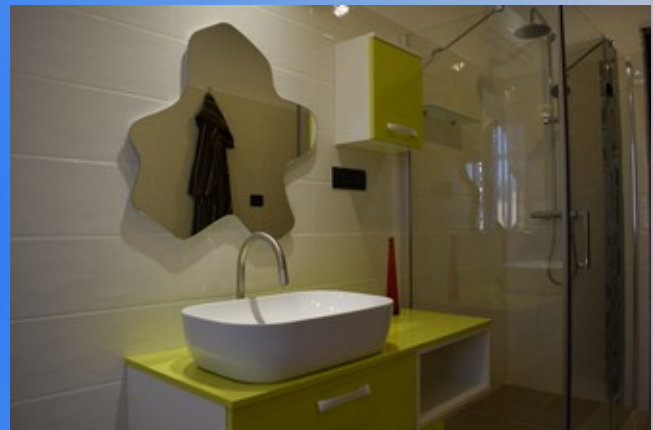
Luminoso ed arioso
La luce specchio è posizionata sul soffitto
Per il massimo design



Grande box doccia a filo pavimento
120 x 76 cm fatto a misura.



Particolari di livello decisamente superiore. I due mobili sospesi.



Se prima era spoglio e vecchio ora è moderno e funzionale ben 2 mobili larghi 122 cm la grande vasca con rubinetto in inox e doccetta estraibile da la massima funzionalità. Raffinato rivestimento bianco con mosaico nella doccia e pavimento antiscivolo all'interno, il restante pavimento lappato, in gres porcellanato i pavimenti. Posa extra.



I dettagli sono tanti, come accennato è stato un progetto importante, ora come si vede la tapparella è elettrica. Oltre al soffitto isolato anche la parete perimetrale dove c'è la finestra è isolata tramite intercapedine in cartongesso il cassonetto è accessibile tramite una grande botola nel soffitto utile anche per ispezionare il controsoffitto ove si è scelto di far passare i nuovi impianti che collegano un altro bagno presente al piano superiore per il quale sono state rifatte le linee idrauliche.

Dettagli dello spostamento della porta.



Si noti che il lavoro è stato eseguito in una casa abitata quindi la porta è stata chiusa con una intercapedine provvisoria e con un ponteggio esterno si passava dalla finestra per accedere ed eseguire I lavori.



Si è scelto di non rimuovere la vecchia piastrellatura per semplificare I lavori riducendo i costi e non indebolire le vecchie tramezze.

Dettaglio nuova derivazione cucina e scarico a pavimento nuova doccia



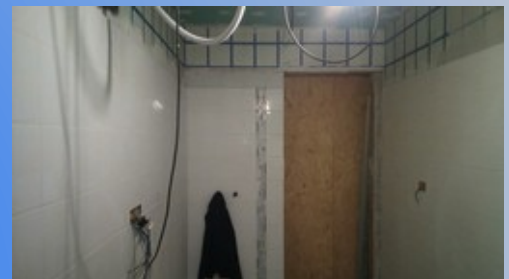
Dettaglio del montaggio vaschetta WC completamente sostituibili i componenti interni della stessa. Tubi multistrato isolati anche per acqua fredda.



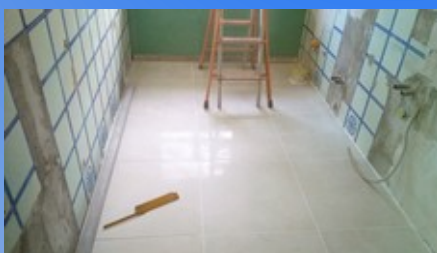
Dettagli dei lavori in cartongesso, spostamento porta, controsoffitto e controparete isolanti, chiusura foro del termosifone con gran quantitativo di isolante. Impianto della tapparella elettrica.



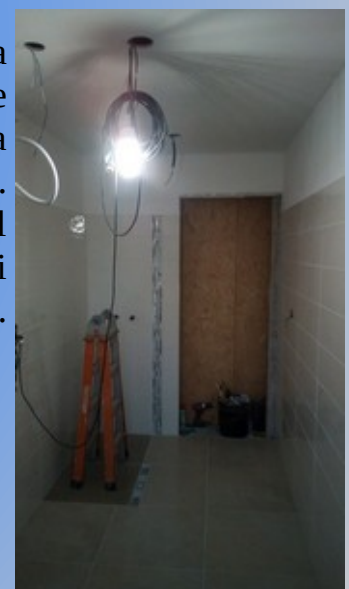
Dettaglio impermeabilizzazione doccia.



Prima e dopo stuccatura vecchie piastrelle nelle 2 immagini a destra sopra e sotto. Si notano i dettagli della posa del rivestimento con grande cura dei dettagli e fuga 2 mm.



Dettaglio posa pavimento prima del rivestimento, la cura dei dettagli.



Pomo Piero di Pomo Roberto

Questo è stato un lavoro di grande soddisfazione, la ristrutturazione completa con riqualificazione energetica del bagno comprende pure gli impianti di allacciamento e del locale tecnico nonchè le linee verso il bagno al piano superiore ed alla cucina.

Il progetto comprende disegni tecnici a scala millimetrica e videorender in scala per meglio prospettare il risultato finale e non trovarsi sorprese poi.

La P3R ha provveduto a tutto, ovvero, rilevamento misure, preparazione progetti e render 3D, definizione e composizione materiali tra cui box doccia a filo pavimento, sanitari e rubinetterie nonchè mobili bagno componibili made in Italy in legno laccato lucido, definizione cartongessi, pompa di calore, tapparella elettrica, impianti ed allacciamenti vari compresi tutti gli altri lavori.
Realizzazione dei suddetti lavori chiavi in mano.

Non esitate a contattarci per preventivi o anche semplici sopralluoghi, come ampiamente dimostrato sappiamo fare di tutto e bene, questo lavoro è visionabile.

www.p3r.info

ufficio@p3r.info

335206186 Roberto